



## RX-V3900 软件升级步骤

---

2010 年 1 月

尊敬的 RX-V3900 客户：

**主题：RX-V3900 升级软件 ver.1.10**

雅马哈为您提供了以下升级软件以确保您的数码家庭影院功放 RX-V3900 达到最佳的表现效果。

该软件改善了 DSP 解码性能，HDMI 接口兼容性能和外部控制能力：

接下来的页面内容包括了 RX-V3900 的软件指南。您可以通过 USB 闪存或者通过网络连接进行最新的软件更新。为了确保升级的准确性，请仔细阅读升级指南。通过以下链接您可以直接进入相应的指南页面。

- ✓ [点击进入：升级前软件确认。](#)
- ✓ [点击进入：通过 USB 闪存进行软件升级。](#)  
(如果您的功放可以连接在电脑上，建议您首选网络更新)
- ✓ [点击进入：通过网络连接进行软件升级。](#)
- ✓ [点击进入：升级后软件确认。](#)
- ✓ [点击进入：故障排除。](#)

### <重要提示>

\*除雅马哈所提供的升级软件以及网络直接连接的升级方式除外，请不要使用其它的升级文件。

\*请根据雅马哈升级指南进行软件升级。不正确的操作可能引起软件升级错误；在雅马哈保修期内为了恢复正常运作所需要零配件和服务器都不包括在内。



## RX-V3900 软件升级步骤

### 确认软件升级版本

以下是确认软件的步骤。

第一步：将前面板上的 **MASTER ON/OFF** 按钮设置成 OFF 状态，并且确认电源连接正常。

第二步：按住 **STRAIGHT** 按钮不放的同时，按下（释放）**MASTER ON/OFF** 按钮直到前面板显示器上出现“*ADVANCED SETUP*”。（注意：“*ADVANCED SETUP*”仅显示几秒）。

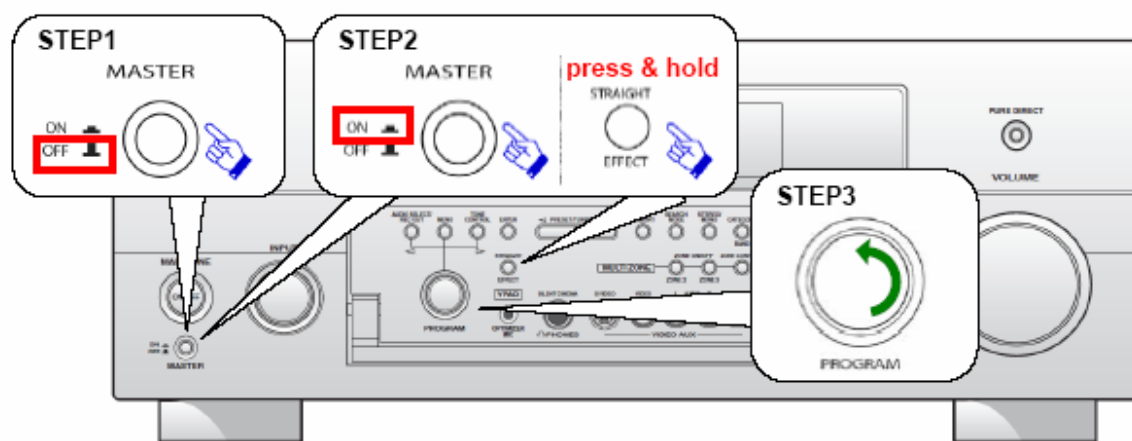


第三步：逆时针旋转 **PROGRAM** 旋钮，选择“**VERSION**”。

最新的版本将为“**VERSION 1.10**”。

如果您的功放版本低于上述情况，我们会在以下的页面为您做升级指南。如果您的功放能够连到网上，推荐您使用网络更新。如果不能，您可以使用 USB 闪存更新。

**注意：**当显示“**ERROR**”时，请参考第六页的故障排除步骤并重新升级。





## RX-V3900 软件升级步骤

### 通过 USB 闪存进行软件升级

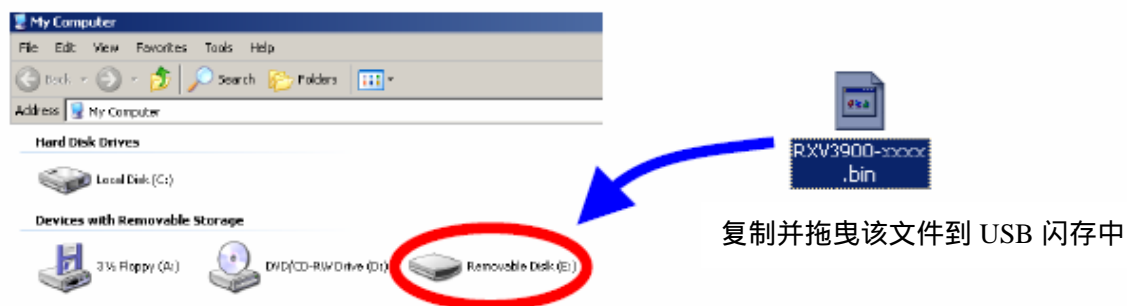
要求：(事先需要使用 FAT 系统进行格式化)

-USB 闪存 (无文件), 内存大于 16 兆。

-雅马哈提供的新升级软件文档, “RXV3900-xxxx.bin”

第一步：删除 USB 中所有文档。

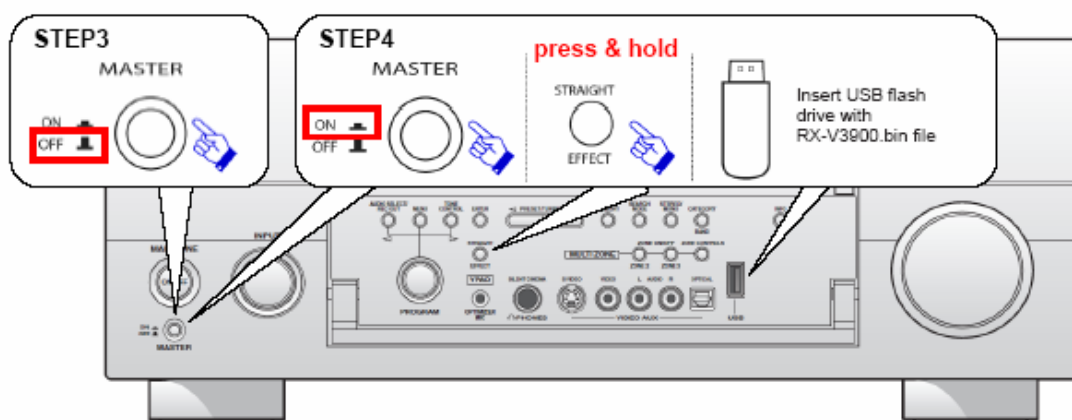
第二步：下载并复制软件“RXV3900-xxxx.bin”到 USB 闪存的根目录下。



第三步：将前面板上的 **MASTER ON/OFF** 按钮设置成 OFF 状态，并且确认电源连接正常。

第四步：首先，将 USB 闪存插入前面板的 USB 接口。

按住 **STRAIGHT** 按钮不放的同时，按下(释放)按钮直到前面板显示器上出现“**ADVANCED SETUP**”。(注意：“**ADVANCED SETUP**”仅显示几秒。)





## RX-V3900 软件升级步骤

第五步：逆时针旋转 **PROGRAM** 旋钮，选择“*FIRM UPDATE USB*”。



第六步：按住 **MENU** 按钮开始软件升级。（升级大约需要 10 分钟）

软件再编程进行中



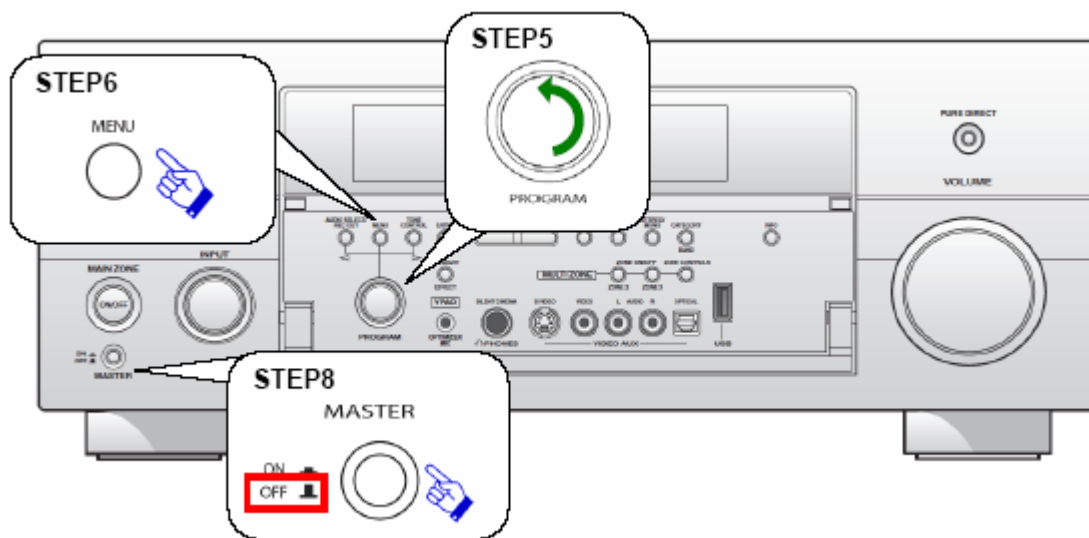
**警告！** 确保在升级过程中电源保持连接状态，不要移走 USB 闪存。

万一因意外断电，请参考第六页的故障排除进行恢复。

第七步：当显示器出现“*UPDATE OK*”时，软件升级完成。RX-V3900 将自动重新启动并在正常操作模式下再次开机。

第八步：拔掉闪存。

按住前面板的 **MASTER ON/OFF** 按钮将机器关闭。



第九步：检查更新的升级软件。



## RX-V3900 软件升级步骤

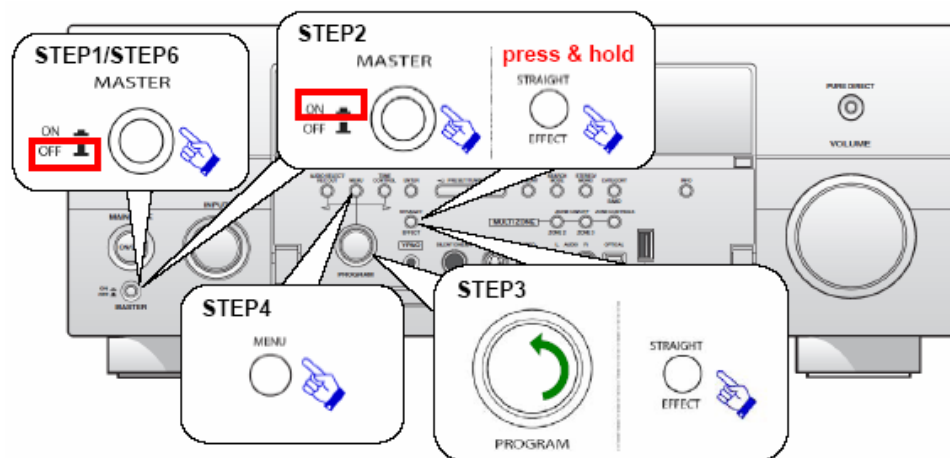
### 通过网络进行软件升级

要求：通过 RX-V3900 可以连接到互联网。

（更多信息请参考说明书）

**第一步：**将前面板上的 **MASTER ON/OFF** 按钮设置成 **OFF** 状态，并且确认电源连接正常。

**第二步：**按住 **STRAIGHT** 按钮不放的同时，按下（释放）**MASTER ON/OFF** 按钮直到前面板显示器上出现“*ADVANCED SETUP*”。（注意：“*ADVANCED SETUP*”仅显示几秒。）



**第三步：**逆时针旋转 **PROGRAM** 旋钮，选择“*FIRM UPDATE USB*”。

按住 **STRAIGHT** 按钮将升级模式改变成网络。



**第四步：**按住 **MENU** 按钮开始软件升级。（升级大约需要 10 分钟）

软件再编程进行中



**警告！** 确保在升级过程中电源保持连接状态

**第五步：**当显示器出现“*UPDATE OK*”时，软件升级完成。RX-V3900 将自己重新启动并在正常操作模式下再次开机。

**第六步：**按住前面板的 **MASTER ON/OFF** 按钮将机器关闭。

**第七步：**检查升级软件版本。

**软件升级故障排除**

案例#1：在安装前确认版本时，显示屏上出现错误信息或者在更新过程中出现“**ERROR**”。

解决方法：从第一步开始重新使用USB闪存或者网络连接进行升级。

当使用网络连接升级时发生以下错误，请使用USB闪存进行软件升级恢复。

案例#2：显示“Flash Data Err”/“Firm Update”。

解决方法：

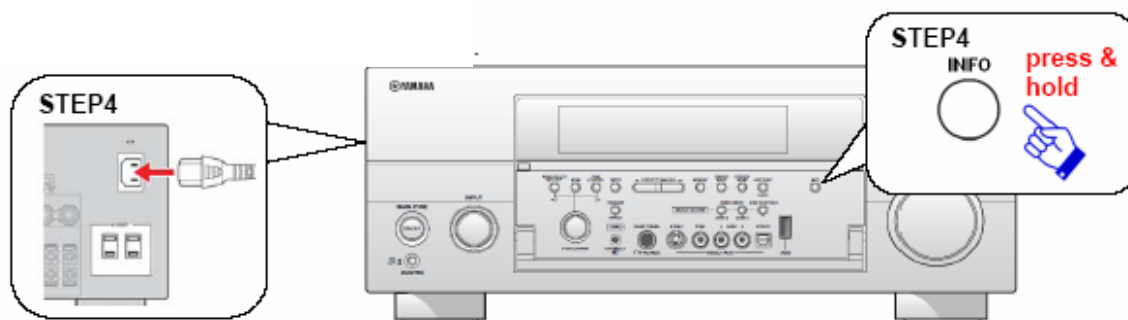
- 1、按下“MENU”键，显示器上出现“*FirmUpdate, push MENU key*”。
- 2、拔下USB闪存，再次复制升级软件。
- 3、将USB闪存插入前面板的USB接口。
- 4、按住MENU按钮进行软件升级。
- 5、当显示器出现“**UPDATE OK**”时，软件升级完成。
- 6、按住前面板的MASTER ON/OFF按钮将机器关闭。
- 7、拔掉USB闪存。

案例#3：软件升级由于某些原因无法进行。

例如，在按下MASTER ON/OFF按钮后机器不启动。或者，显示“**DEVICE ERROR**”。

解决方法：

- 1、拔掉机器后面板的电源线。
- 2、将前面板上的MASTER ON/OFF按钮设置成ON状态。
- 3、将USB闪存插入前面板的USB接口。
- 4、按住不放“INFO”按钮，同时将电源线插入机器后面板的插孔。前面板显示“*FirmUpdate*”。
- 5、软件升级将自动开始。



- 6、当显示器出现“**UPDATE OK**”时，软件升级完成。系统将自动重新启动。
- 7、按住前面板的MASTER ON/OFF按钮将机器关闭。
- 8、拔掉USB闪存。